



K-FLEX EC-09 [espesor = 09 mm]			
T.Hierro Ø	T.Cobre mm	Código	Pvp Mts. €
	6	09067	0,720
	8	09068	0,760
1/8"	10	09069	0,780
	12	09070	0,850
1/4"	15	09071	0,964
3/8"	18	09072	1,090
	20	09073	1,120
1/2"	22	09074	1,155
	25	09075	1,320
3/4"	28	09076	1,463
	30	09077	1,690
	32	09078	1,710
1"	35	09079	1,817
	38	09080	2,070
	40	09081	2,170
1 1/4"	42	09082	2,355
	45	09083	2,450
1 1/2"	48	09084	2,746
1 1/2"	50	09085	3,050
	54	09086	3,110
	57	09087	3,230
2"	60	09088	3,652
	64	09089	3,720
	70	09090	4,270
2 1/2"	76	09091	4,326
	80	09092	4,890
3"	89	09093	5,300
3 1/2"	102	09094	6,790
	108	09095	7,210
4"	114	09096	7,670
5"	140	09097	10,470
	125	09098	9,360
	133	09099	10,210



K-FLEX EC-19 [espesor = 19 mm]			
T.Hierro Ø	T.Cobre mm	Código	Pvp Mts. €
	6	09100	2,760
1/8"	10	09101	2,900
	12	09102	3,076
1/4"	15	09103	3,220
3/8"	18	09104	3,612
	20	09106	3,779
1/2"	22	09107	3,815
	25	09108	4,358
3/4"	28	09109	4,586
	30	09110	4,690
	32	09111	5,093
1"	35	09112	5,334
	38	09113	5,620
	40	09114	5,920
1 1/4"	42	09115	6,195
	45	09116	6,610
1 1/2"	48	09117	7,300
	50	09118	7,731
	54	09119	7,740
	57	09120	7,300
2"	60	09121	9,210
	64	09122	9,850
	70	09123	10,800
2 1/2"	76	09124	11,290
	80	90125	12,455
3"	89	09126	12,980
3 1/2"	102	09127	16,840
	108	09128	18,250
4"	114	09129	19,220
	125	09130	20,980
	133	09131	20,790
5"	140	09132	22,430
	160	09133	28,600
6"	170	09134	29,918



RITE 2007

K-FLEX EC-25 [espesor = 25 mm]			
T.Hierro Ø	T.Cobre mm	Código	Pvp Mts. €
1/8"	10	09233	4,970
	12	09234	4,980
1/4"	15	09235	5,000
3/8"	18	09236	5,090
		09237	5,140
1/2"	22	09238	5,400
	25	09239	5,790
3/4"	28	09240	6,180
		09241	6,770
1"	35	09242	6,950



RITE 2007

K-FLEX EC-32 [espesor = 32 mm]			
T.Hierro Ø	T.Cobre mm	Código	Pvp Mts. €
	40	09243	10,550
1 1/4"	42	09244	10,650
1 1/2"		09245	11,690
1 1/2"		09246	12,160
	54	09247	12,610
2"		09248	13,380
	64	09249	14,440
	70	09250	15,340
2 1/2"	76	09251	15,660
3"	89	09252	18,050
3 1/2"		09253	21,600
4"	114	09254	23,260
		09255	25,510
5"		09256	27,770



RITE 2007

K-FLEX ST-25 [espesor = 25 mm]				
T.Hierro Ø	T.Cobre mm	Código	Pvp	Mts. €
	12	09257		5,340
1/4"	14/15	09258		5,370
3/8"	18	09259		5,420
1/2"	22	09260		5,490
	25	09264		6,400
3/4"	28	09261		6,500
	32	09262		7,200
1"	35	09263		7,400



RITE 2007

K-FLEX ST-30 [espesor = 30 mm]				
T.Hierro Ø	T.Cobre mm	Código	Pvp	Mts. €
1/4"	14/15	09265		6,960
3/8"	18	09266		7,080
1/2"	22	09267		7,160
		09268		7,890
3/4"	28	09269		8,470
1"	35	09270		9,490
		09271		9,890
1 1/4"	42	09272		9,890
1 1/2"		09273		11,060
		09274		11,840
	54	09275		11,910
2"		09276		12,560
	64	09277		14,279
	70	09278		13,870
2 1/2"	76	09279		14,790
3"	89	09280		16,870
3 1/2"		09281		21,990
	108	09282		22,220
4"	114	09283		22,670
		09284		25,810
5"		09285		26,770
6"	159	09286		37,970
		09287		41,210



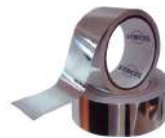
K-FLEX PE		
T.Cobre mm	Código	Pvp Mt. €
10-15	09060	0,677
10-18	09061	0,754
10-22	09062	0,861
10-28	09063	1,474
10-35	09064	1,725
10-42	09065	2,055
10-54	09066	2,633
10-64	09135	2,949
10-76	09136	4,620



K-FLEX AL CLAD		
T.Cobre mm	Código	Pvp Mt. €
9-22	09001	21,830
9-28	09002	23,570



TUBOLIT 9			
T.Hierro Ø	T.Cobre mm	Código	Pvp. Mt. €
	9-12	09023	0,737
1/4"	* 9-15	09024	0,814
3/8"	* 9-18	09025	0,891
1/2"	9-22	09026	0,979
3/4"	9-28	09027	1,155
1"	9-35	09028	1,364
1 1/4"	* 9-42	09029	1,683
1 1/2"	9-48	09030	1,991
	* 9-54	09031	2,288
2"	9-60	09032	2,585
2 1/2"	9-76	09033	3,179
3"	9-89	09034	4,972



ROLLO CINTA ALUMINIO 50 mm

Color	Mts.	Código	Precio U. €
Aluminio	10	09015	3,169
Blanca	10	09288	4,569
Aluminio	50**	09306	9,641



CINTA ADHESIVA NEGRA

Ø mm	Código	Precio Unidad €
25	09011	6,896
50	09012	12,150



ROLLO CINTA K-FLEX
ANTICONGELACION

Ø mm	Código	Precio U. €
50	09010	22,724

ADHESIVO K-FLEX

Peso	Código	Precio Unidad €
0,220 Lts	09013	14,030
1 kg.	09014	20,680



RITE 2007



 Interior
 $\varnothing < 35 \text{ mm}$
K-FLEX SOLAR 25

[espesor = 25 mm]

T.Hierro \varnothing	T.Cobre mm	Código	Pvp Mts. €
	12	09289	8,730
1/4"	15	09290	9,320
	18	09291	9,520
1/2"	22	09292	10,190
3/4"	28	09293	11,430
1"	35	09294	13,010



RITE 2007



 Interior
 $35 < \varnothing < 90 \text{ mm}$
K-FLEX SOLAR 30

[espesor = 30 mm]

T.Hierro \varnothing	T.Cobre mm	Código	Pvp Mts. €
1 1/4"	42	09193	16,530
1 1/2"	48	09194	18,870
	54	09195	20,910
2"	60	09196	23,070
	64	09197	27,740
2 1/2"	76	09198	28,290
3"	89	09199	32,280



RITE 2007




 Exterior
 $\varnothing < 35 \text{ mm}$
K-FLEX SOLAR COLOR UV 32

[espesor = 32 mm / equivale 35 mm RITE]

T.Hierro \varnothing	T.Cobre mm	Código	Pvp Mts. €
1/4"	15	09295	19,070
	18	09296	19,260
1/2"	22	09297	19,550
3/4"	28	09298	19,720
1"	35	09299	20,390



RITE 2007




 Exterior
 $35 < \varnothing < 90 \text{ mm}$
K-FLEX SOLAR COLOR UV 40

[espesor = 40 mm]

T.Hierro \varnothing	T.Cobre mm	Código	Pvp Mts. €
1 1/4"	42	09300	42,470
1 1/2"	48	09301	48,190
	54	09302	51,870
	64	09303	59,710
2 1/2"	76	09304	68,250
3"	89	09305	76,670

RITE: Energía Solar

Diámetro exterior mm	Energía Solar: Temperatura trabajo 90° C	
	Interior	Exterior
D < 35 mm	SOLAR 25	SOLAR 35
35 < D < 60	SOLAR 30	SOLAR 40
60 < D < 90	SOLAR 30	SOLAR 40
90 < D < 140	SOLAR 40	SOLAR 50
140 < D	SOLAR 40	SOLAR 50